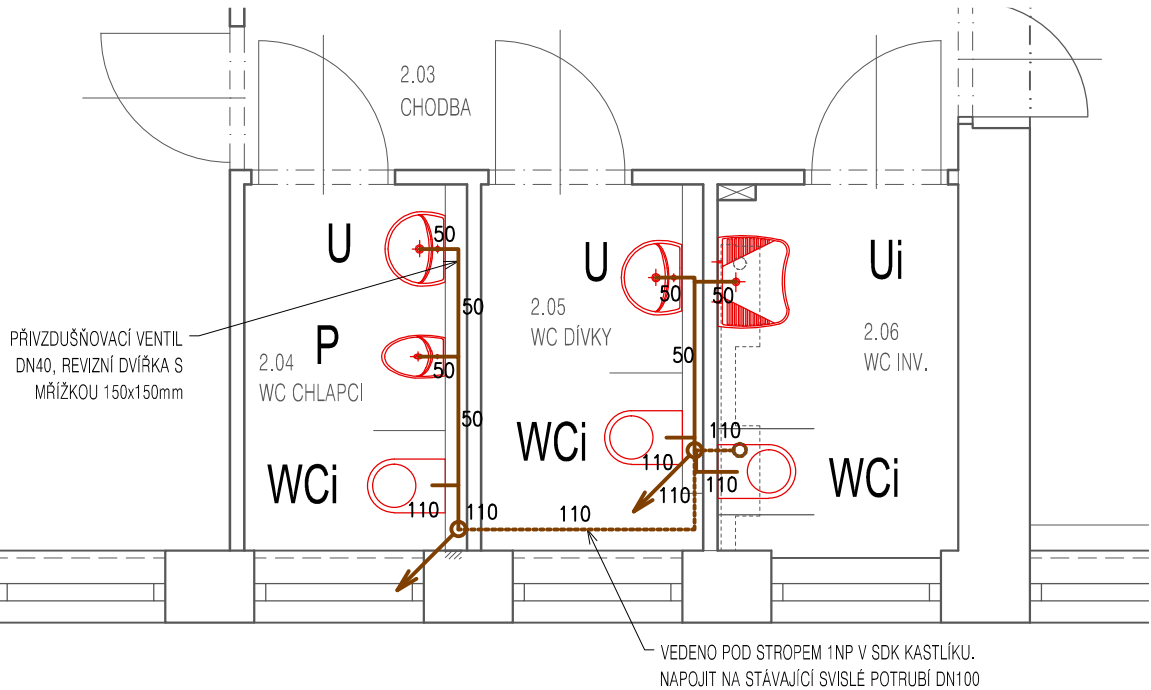


LEGENDA ZAŘIZOVACÍCH PŘEDMĚTŮ

OZNAČENÍ	POPIS
U	UMYVADLO KERAMICKÉ BÍLÉ, BATERIE UMYVADLOVÁ STOJÁNKOVÁ POCHROMOVANÁ JEDNOPÁKOVÁ, 2xROHOVÝ VENTIL DN 15, ZÁPACHOVÁ UZÁVĚRA UMYVADLOVÁ PLASTOVÁ BÍLÁ
Ui	UMYVADLO KERAMICKÉ BÍLÉ, BATERIE UMYVADLOVÁ STOJÁNKOVÁ POCHROMOVANÁ JEDNOPÁKOVÁ, 2xROHOVÝ VENTIL DN 15, ZÁPACHOVÁ UZÁVĚRA UMYVADLOVÁ PLASTOVÁ BÍLÁ
WC	ZÁCHODOVÁ MÍSA STOJÍCÍ, HLUBOKÉ SPLACHOVÁNÍ, ZÁCHODOVÉ SEDÁTKO PLASTOVÉ BÍLÉ, OVLÁDACÍ TLAČÍTKO K INST. PRVKU
WCi	ZÁCHODOVÁ MÍSA STOJÍCÍ ZVÝŠENÁ 48 cm PRO INVALIDY, HLUBOKÉ SPLACHOVÁNÍ, ZÁCHODOVÉ SEDÁTKO PLASTOVÉ BÍLÉ, OVLÁDACÍ TLAČÍTKO K INST. PRVKU
P	KERAMICKÝ PISOÁR S RADAROVÝM SPLACHOVAČEM,

POZN.: PŘESNÉ TYPY ZAŘIZOVACÍCH PŘEDMĚTŮ BUDOU SPECIFIKOVÁNY STAVEBNÍKEM.

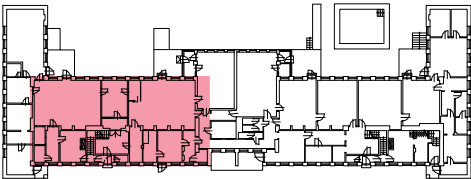


LEGENDA ČAR A ZNAČEK

- SPLAŠKOVÁ KANALIZACE
- ODPADNÍ POTRUBÍ SPLAŠKOVÉ KANALIZACE

POZNÁMKY

- VÝŠKU NÁPOJENÍ ZAŘIZOVACÍCH PŘEDMĚTŮ NUTNO PŘESNĚ PO SPECIFIKACI ZAŘIZOVACÍCH PŘEDMĚTŮ INVESTOREM!
- MATERIÁL PŘIPOJOVACÍHO POTRUBÍ KANALIZACE PP-HT
- MATERIÁL SVODNÉHO POTRUBÍ KANALIZACE PVC-KG



- WC Záchodová mísa se splachovací nádržkou
- WCi Záchodová mísa se splachovací nádržkou pro invalidy
- U Umyvadlo
- Ui Umyvadlo pro invalidy
- S Sprcha
- V Vana
- P Písoárové stání
- PV Podlahová vpust
- D Dřez
- AP+Su Automatická pračka a sušička

PROJEKTANT	<div>Hlavní projektant:</div> <div>PRO BUDOVY</div> <div>Pro budovy, s.r.o., sídlo: Maršov 42, 664 71 Maršov k zastižení: Žižkova 20, Brno, IČ: 04497511 www.probudovy.cz, provas@probudovy.cz</div>		<div>Projektant části:</div> <div>PRO BUDOVY</div> <div>Pro budovy, s.r.o., sídlo: Maršov 42, 664 71 Maršov k zastižení: Žižkova 20, Brno, IČ: 04497511 www.probudovy.cz, provas@probudovy.cz</div>		<div>Autorizace:</div> <div></div>			
	<div>Hlavní inženýr projektu:</div> <div>Ing. Radim Kolář, Ph.D.</div>		<div>Zodp. projektant:</div> <div>Ing. Radim Kolář, Ph.D.</div>					
	<div>Kontakt:</div> <div>+420 776 028 018</div>		<div>Vypracoval:</div> <div>Ing. Radim Kolář, Ph.D.</div>					
	<div></div> <div>kolar.radim@probudovy.cz</div>		<div>Vypracoval:</div> <div>-</div>					
STAVBA	<div>Název stavby:</div> <div>Škola Elpis Brno - cvičný byt pro vzdělávání - - změna užívání části objektu</div>				STAVEBNÍK	<div>Mateřská škola speciální, základní škola speciální a praktická škola Elpis Brno, příspěvková organizace Koperníkova 803/2, 615 00 Brno Židenice IČ: 62160095</div>		
	<div>Místo stavby:</div> <div>k.ú.: Židenice [611115], parc. 6791/8, 6792, okres Brno-město, Jihomoravský kraj</div>							
	<div>Nadmořská výška:</div> <div>0,000 (1NP) = relativní</div>							
DOKUMENTACE	<div>Status dokumentace:</div> <div>Projektová dokumentace pro provádění stavby</div>		<div>Datum (1. vydání):</div> <div>leden 2024</div>		<div>Formát:</div> <div>2 x A4</div>		<div>Orientace:</div> <div></div>	<div>Číslo pare:</div> <div></div>
	<div>Stavební objekt:</div> <div>SO01 - Cvičný byt pro vzdělávání</div>		<div>Číslo zakázky:</div> <div>PB202304</div>					
	<div>Část dokumentace:</div> <div>D.1.4 Zdravotně-technické instalace</div>		<div>Měřítko:</div> <div>1:75</div>					
	<div>Obsah výkresu:</div> <div>PŮDORYS 2NP - SPLAŠKOVÁ KANALIZACE</div>		<div>Číslo výkresu:</div> <div>DPS_SO01_ZTI_D11.02_00</div>					
			<div>stupeň</div> <div>číslo SO</div> <div>profese</div> <div>výkres</div> <div>revize</div>					